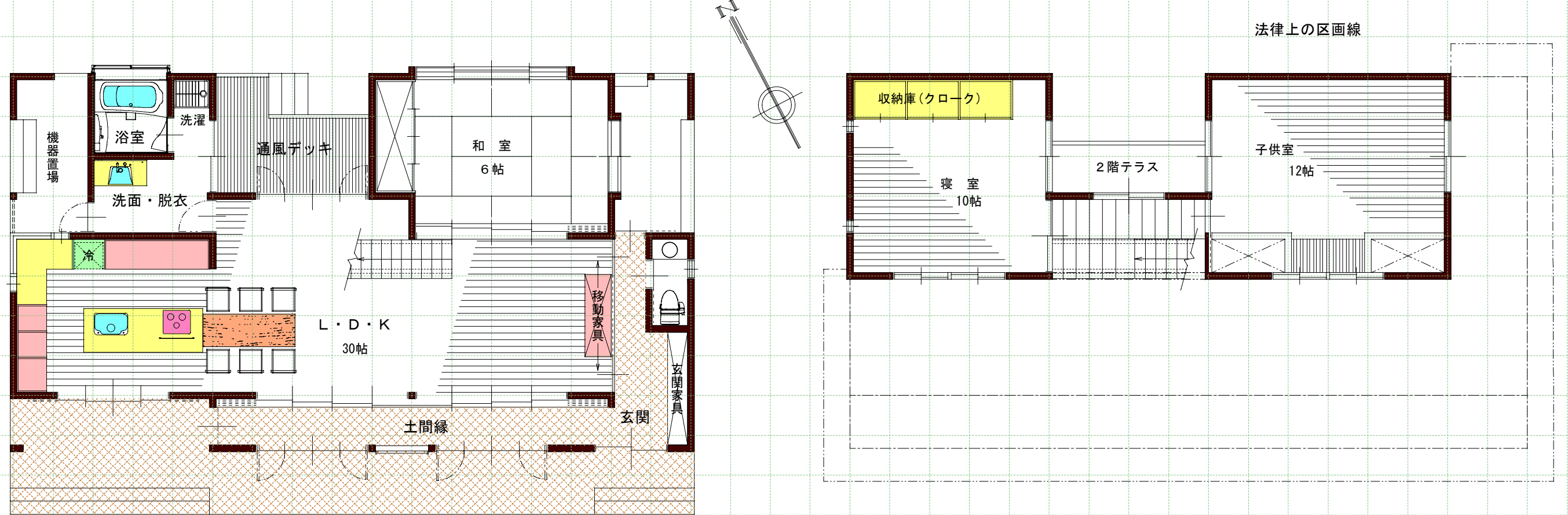
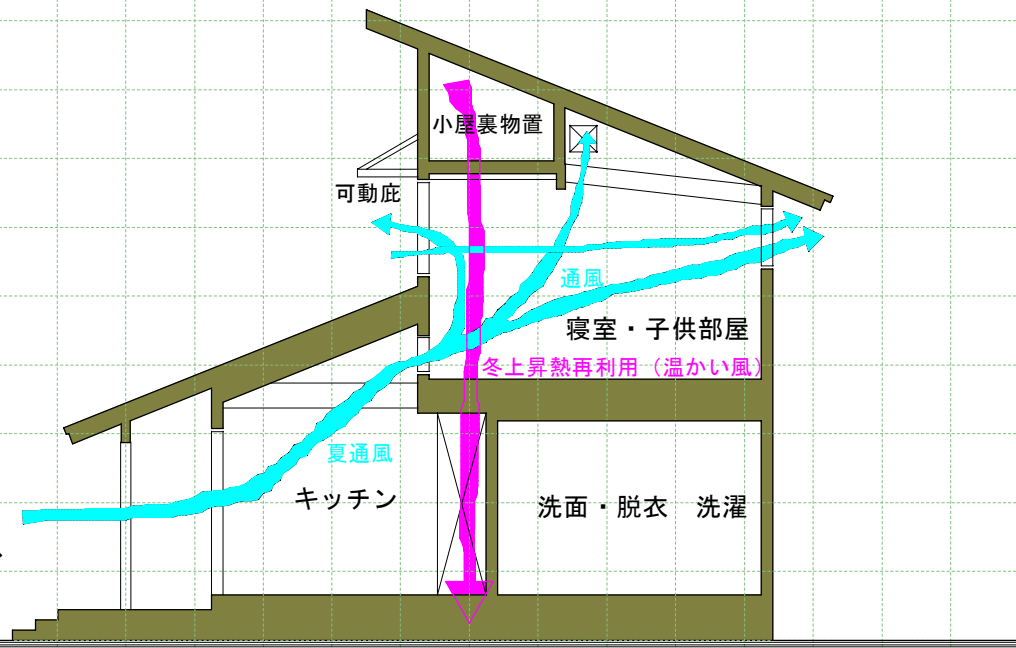


本建物の概算工事費：3,100万円（外構工事・基礎下補強工事は除く。照明器具・カーテン・造り付け家具含む）



自然の「チカラ」を利用した、  
これが本当の「エコ」住宅

- ・本建物の設計趣旨は風をデザインし自然生活を意識しております。
- ・一部換気の為、勾配屋根を設置。夏にはここより外部に換気して通風を考慮する。  
冬には、ここにたまる暖かい空気を換気装置をりようして、床下に送風する。
- ・南面には、可動式庇を作成し、夏には太陽の日差しを遮り直接部屋に日が入らないようし、  
冬には、この可動庇をタタミ、部屋に日が入るようにしている。



No 1

2 階	41.41 m <sup>2</sup> ( 12.53 坪)
1 階	112.77 m <sup>2</sup> ( 34.11 坪)
合計	154.18 m <sup>2</sup> ( 46.64 坪)

建築面積 131.34m<sup>2</sup>